

システム使用環境インストール

- 操作説明書 -

1.VB6SP5run-toyo.EXE

[VB6SP5run-toyo.EXE]には、システムが動作するのに必要な環境が納められています。インストールするには、**Microsoft Data Access Components (MDAC) 2.5、Internet Explorer 5.5**が必要です。これらがインストールされていない場合は、[VB6SP5run-toyo.EXE]をインストールする前にインストールしておく必要があります。

1-1 インストール

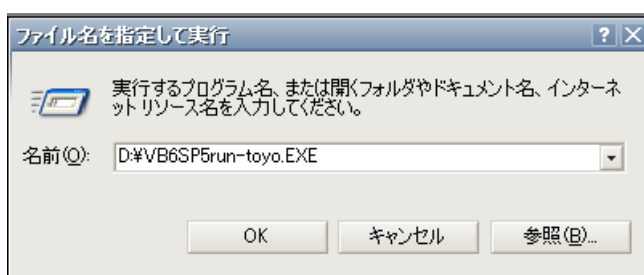
インストールディスクに含まれているインストールプログラム (VB6SP5run-toyo.EXE) は、指定されたハードディスクに新しいディレクトリを作成し、インストールディスクから一連のファイルをコピーします。

ここでは、WindowsXP でインストールディスクを挿入する CD-ROM を D とし、インストール先のハードディスクドライブを C とした場合について説明します。

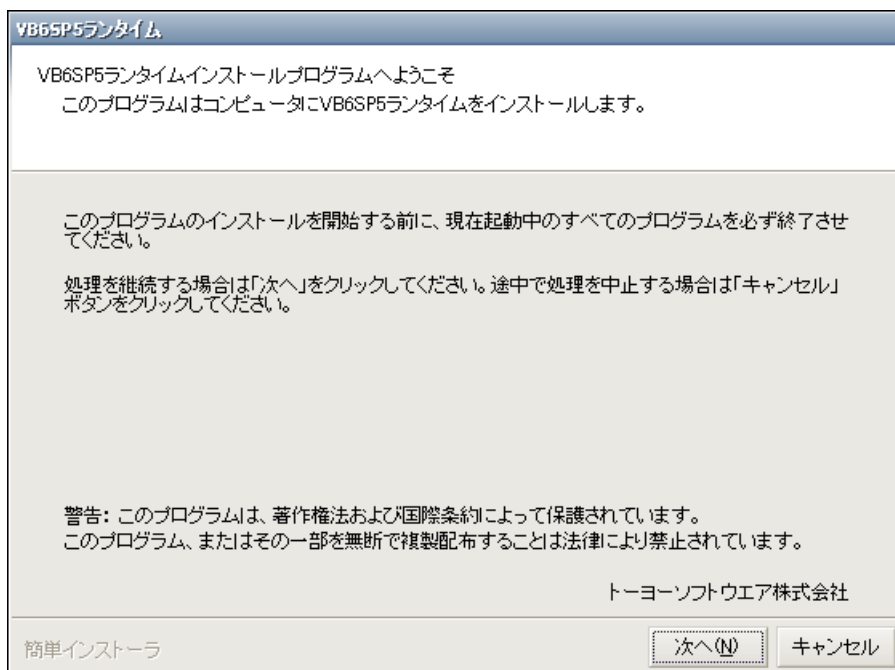
- ① インストールディスクを CD-ROM ドライブに挿入します。
- ② タスクバーのメニューから[ファイル名を指定して実行]を選択します。



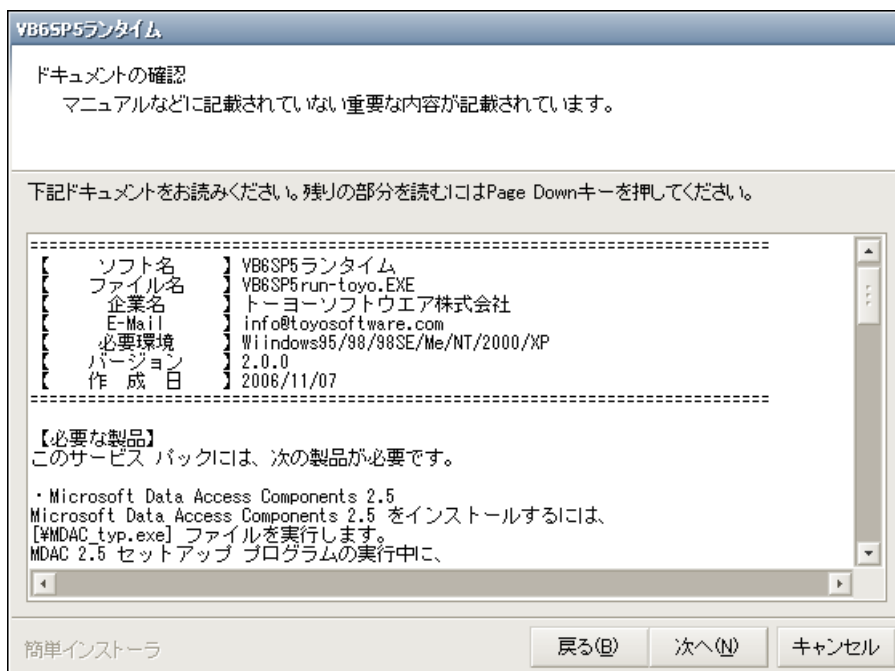
- ③ [ファイル名を指定して実行] ウィンドウの[名前 (Q) :]の項目に「D:\¥VB6SP5run-toyo.EXE」と入力し、(OK) ボタンをクリックしてください。



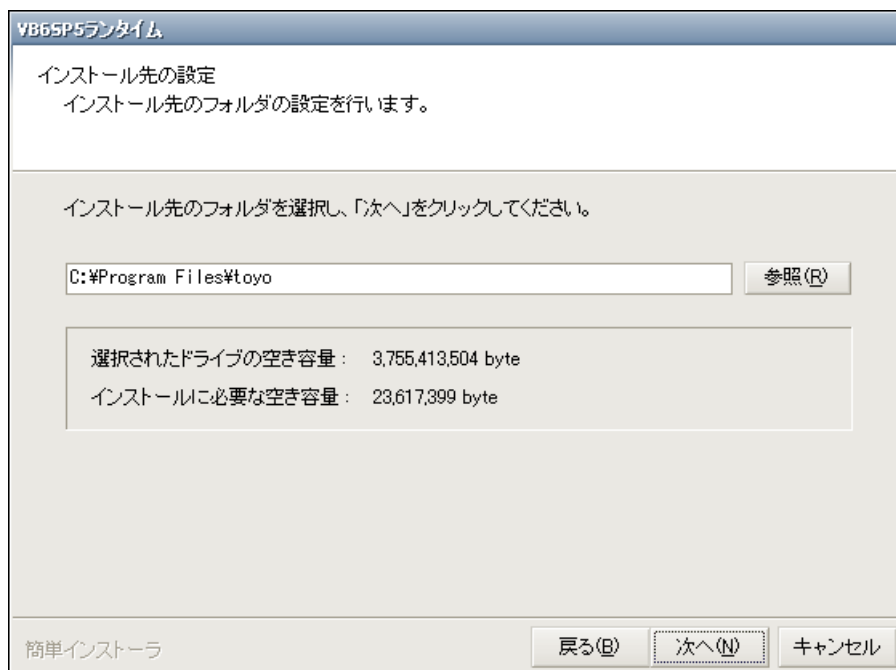
- ④ インストールプログラムが起動します。(次へ) ボタンをクリックしてください。



- ⑤ ドキュメントを確認し、(次へ) ボタンをクリックしてください。



- ⑥ インストール先のフォルダを設定し、(次へ) ボタンをクリックしてください。



- ⑦ インストールが開始されます。
⑧ インストールが完了したら、OS を再起動してください。

1-2 アンインストール

- ① コントロールパネルを開きます。
- ② [プログラムの追加と削除]をクリックします。
- ③ [プログラムの変更と削除]をクリックします。
- ④ [VB6SP5 ランタイム]をクリックします。
- ⑤ (削除) ボタンをクリックします。
- ⑥ OS を再起動してください。

2.Mdac_typ.exe

MDAC 2.5 はシステム コンポーネントです。そのため、システムの言語設定と一致した言語バージョンの MDAC をインストールする必要があります。システムの言語設定と一致しないバージョンをインストールした場合は、適切なバージョンの MDAC 2.5 を再インストールしてください。

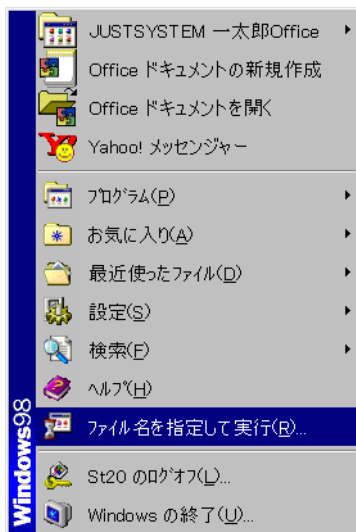
2-1 インストール

インストールディスクに含まれているインストールプログラム (Mdac-typ.exe) は、インストールディスクから一連のファイルをコピーします。

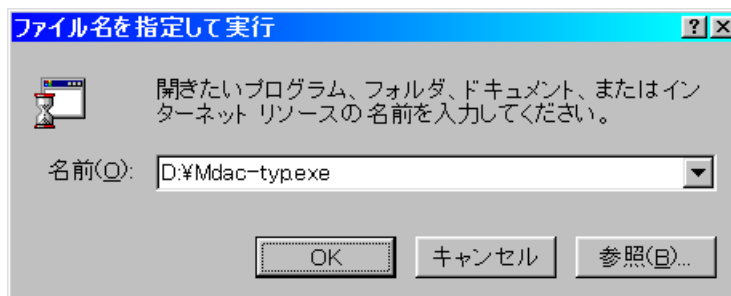
※ アンインストールはできません。

ここでは、Windows98 でインストールディスクを挿入する CD-ROM を D とし、インストール先のハードディスクドライブを C とした場合について説明します。

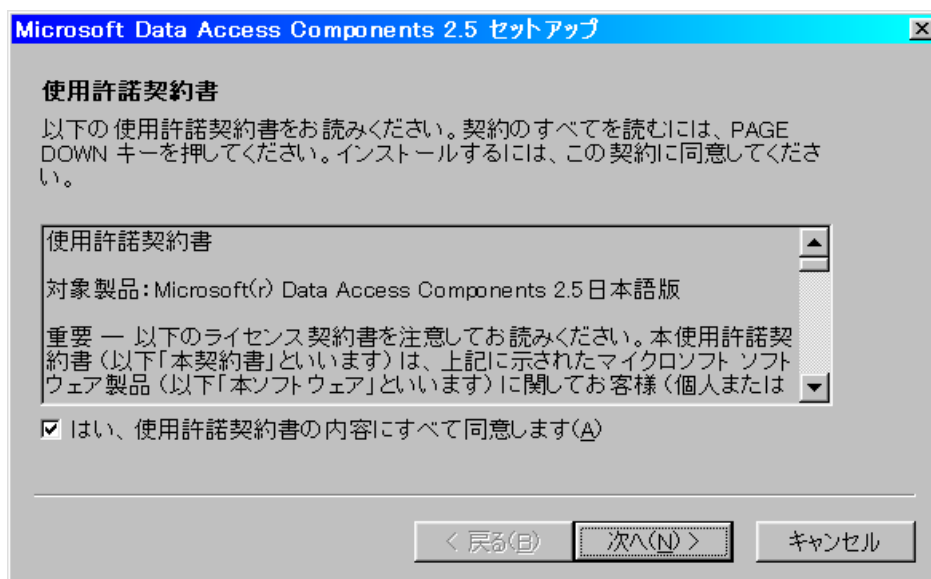
- ① インストールディスクを CD-ROM ドライブに挿入します。
- ② タスクバーのメニューから[ファイル名を指定して実行]を選択します。



- ③ [ファイル名を指定して実行]ウィンドウの[名前 (O) :]の項目に「D:¥Mdac-typ.exe」と入力し、(OK) ボタンをクリックしてください。



- ④ 許諾契約書に同意し、(次へ) ボタンをクリックしてください。



- ⑤ (次へ) をクリックしてください。



- ⑥ インストールが開始されます。
⑦ インストールが完了したら、OS を再起動してください。

3. Ie5setup.exe

3-1 インストール

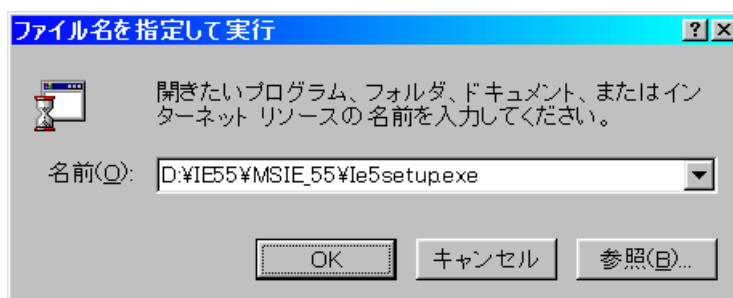
インストールディスクに含まれているインストールプログラム (Ie5setup.exe) は、インストールディスクから一連のファイルをコピーします。

ここでは、Windows98でインストールディスクを挿入する CD-ROM を D とし、インストール先のハードディスクドライブを C とした場合について説明します。

- ① インストールディスクを CD-ROM ドライブに挿入します。
- ② タスクバーのメニューから[ファイル名を指定して実行]を選択します。



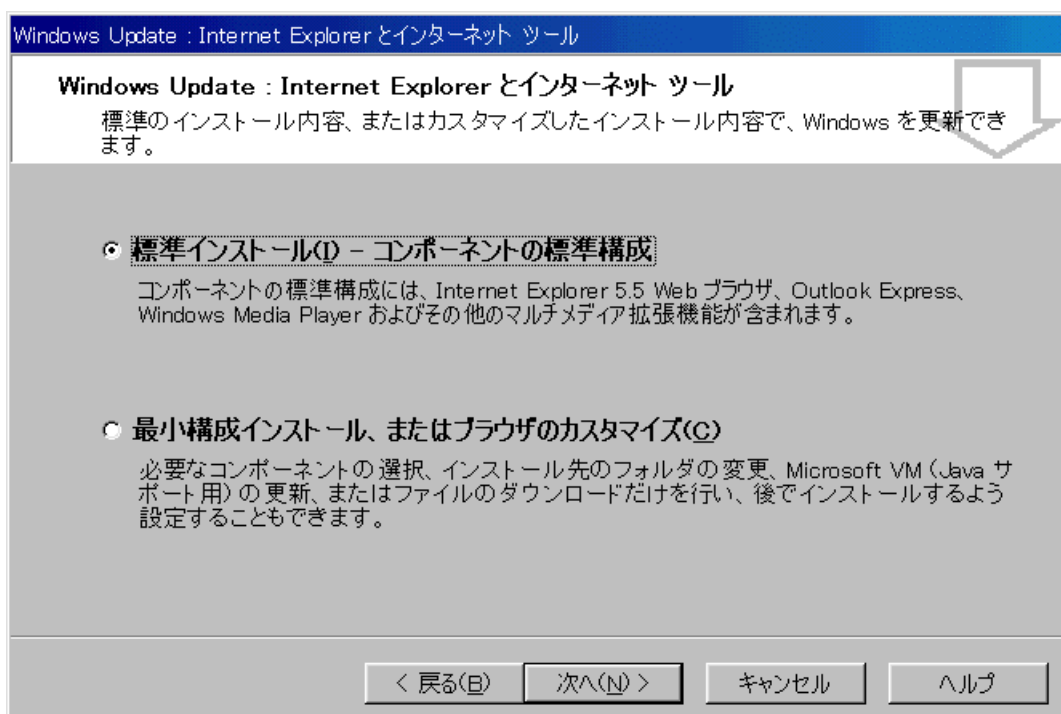
- ③ [ファイル名を指定して実行]ウィンドウの[名前 (O) :]の項目に「D:¥IE55¥MSIE_55¥Ie5setup.exe」と入力し、(OK) ボタンをクリックしてください。



- ④ 使用許諾契約書に同意し、(次へ) ボタンをクリックしてください。



- ⑤ 「標準インストール (I)」 を選択し、(次へ) ボタンをクリックしてください。



- ⑥ インストールが開始されます。
- ⑦ インストールが完了したら、OS を再起動してください。